

# Mitterndorf- Einst und Jetzt

Zusammenstellung der Bilder von Manfred Fuchs

[www.fuchs-video.at](http://www.fuchs-video.at)

Daten zu den Bildern von Direktor Sulzbacher

- ▶ Herzlichen Dank an
  - ▶ Franz Strick Heimatmuseum
  - ▶ Helmut Kain sen, jun.
  - ▶ Karl Egger
  - ▶ Franz Fuchs
  - ▶ und vielen mehr, von denen diese Bilder stammen
- ▶ © alle Fotos bleiben im Eigentum der jeweiligen Autoren





Mitterndorf mit Grimming 1910



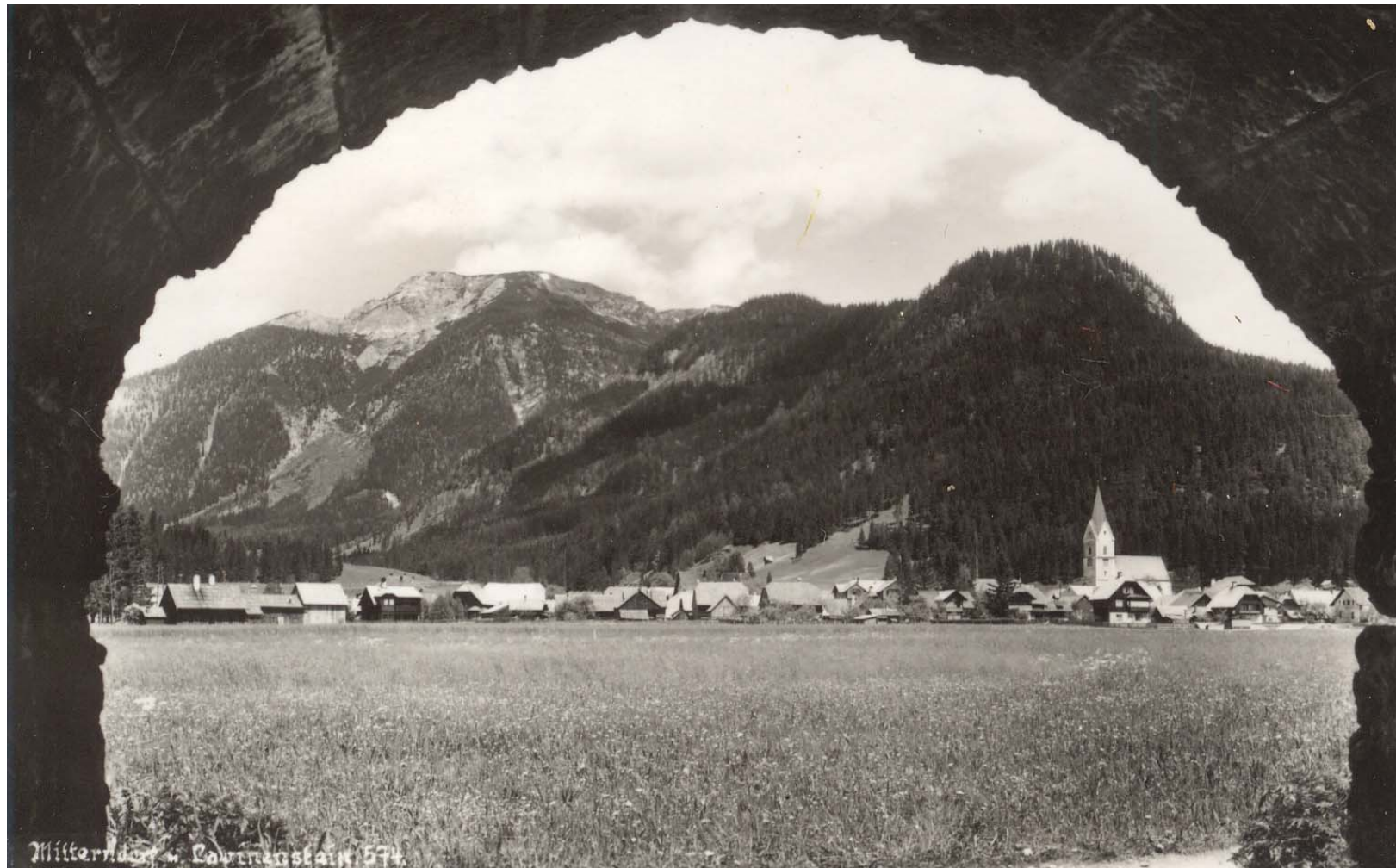
Mitterndorf mit Grimming 2013



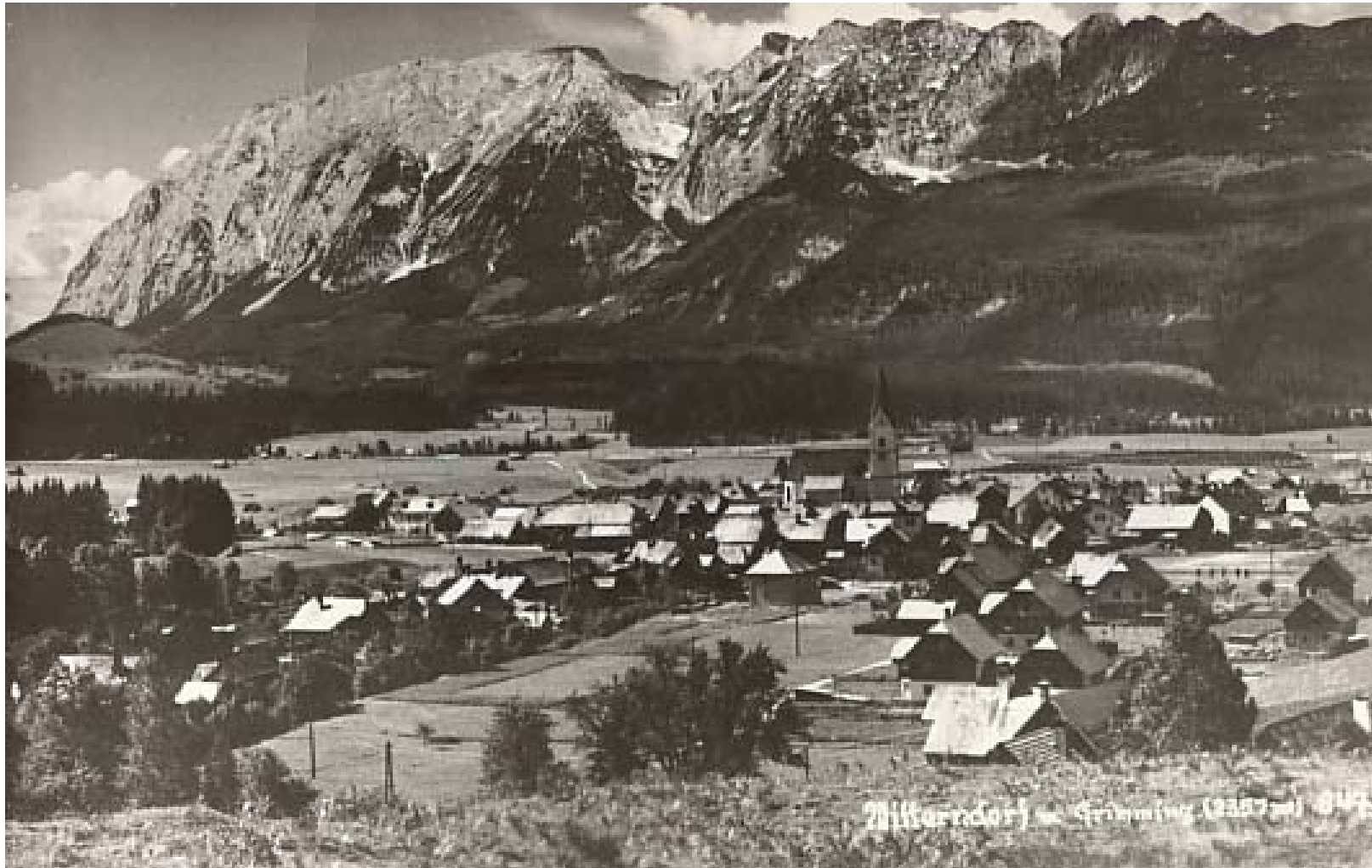
Blick vom Pötschenwald über das Hinterbergtal 1900



v.l.n.r.: Lawenstein, Rabenkögel und Plauwipfel mit Simonywarte 1950



Blick auf Mitterndorf und Lawinenstein durch Bahnunterführung 1950



Blick gegen Grimming 1950



Blick zum Zinken (rechts oben) 1950





Blick auf Mitterndorf und Grimming, bevor links im Bild die Sonnenalm gebaut wurde Foto: 1948



Blick wie vorher, nur stehen jetzt schon die Häuser  
der Sonnenalm, rechts der Hof Rundhammer 2012



Tauplitz, Blick auf Grimming 1920



Tauplitz mit Grazerhütte, im Hintergrund Naturfreundehaus 1935



Tauplitz: Graslam, Schneiderkogel 1930



Am Kampl 1920



Tauplitz: Holl Haus 1925



Tauplitz: Holl Haus 1925





Tauplitz: Holl Haus 2000



Tauplitz: Lawinenstein 1930



Tauplitz: Lawinenstein, Holl Haus Mulde 2010



Tauplitz mit Blick auf Grimming 1930



Tauplitz mit Blick auf Grimming 1960



Tauplitz: Verschneiter Steirersee 1925



Tauplitz: Steirersee 2013



Hauptstrasse Mitterndorf 1930





Kasparhaus 1930



Kasparhaus 1930



Links: Vom Beginn des Wegs zur Simonywarte, hinten Kammspitze  
Rechts: Griesgasse, von der Kochalm kommend gesehen  
beides 1920



Links: Gasthaus Mayer

Rechts: Ortsteil Winkel auf der Straße vom Köstler  
beides 1930



Links: Villa Artweger mit Kriegerdenkmal  
Rechts: Gasthaus Neuwirht, ganz hinten links Gasthaus Post  
um 1910



Links die Wetterstation, die heute in Obersdorf steht  
Foto: 1910



Wetterstation von anderer Seite, daneben Beginn des Baus  
des Kriegerdenkmals 1919



Links das Gemeindeamt, ganz hinten Köstler 1910





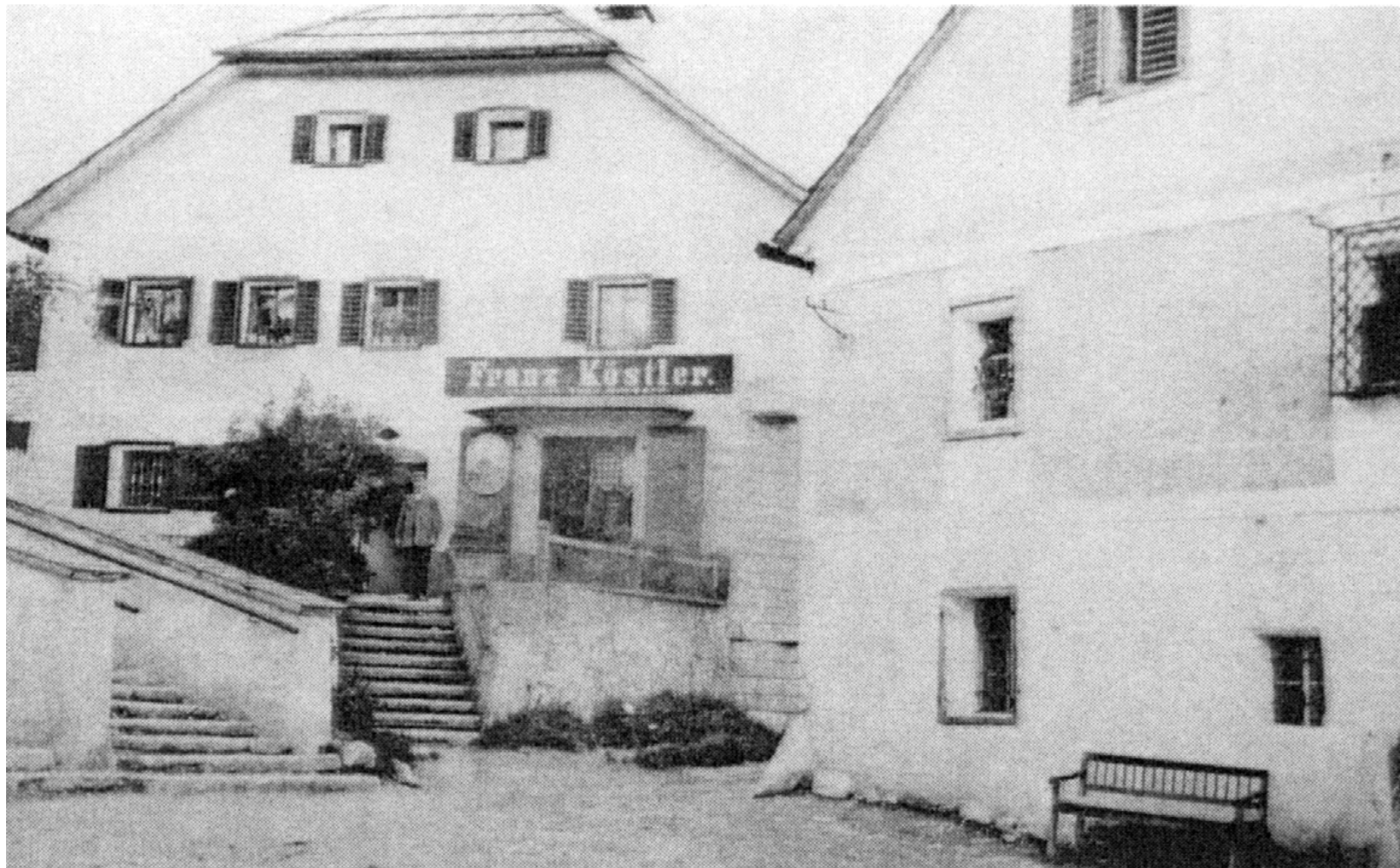
Links der Neubau des Gemeindehauses nach dem Brand 1985,  
rechst das ehemalige Kaffeehaus Egger, Foto 1992



Diechtlhaus 1900



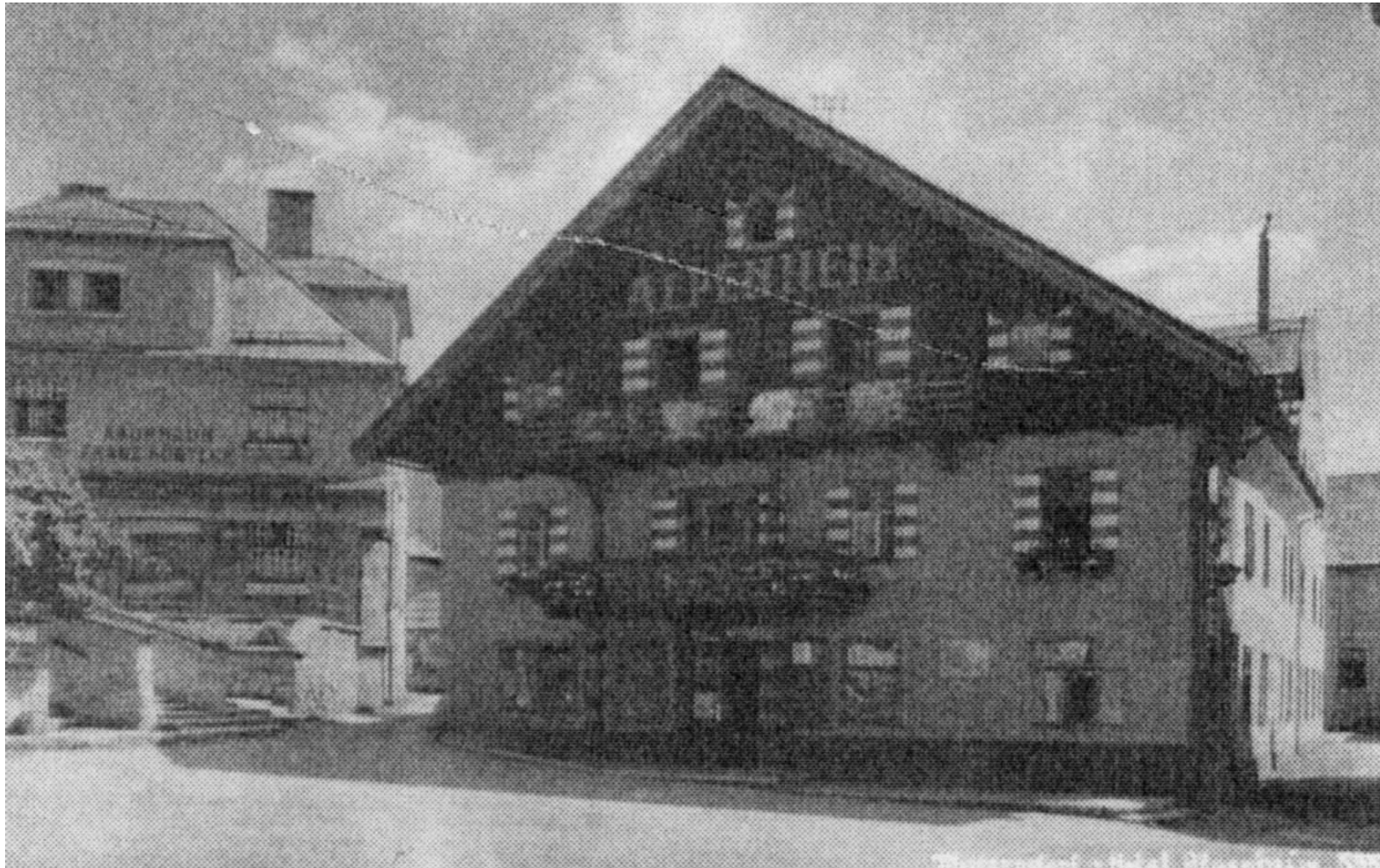
Kasparhaus- Gasthaus zum Neuwirth 1910



Gemischtwarenhandlung Köstler, gegründet 1771, in der Familie Köstler seit 1865. Rechts der ehemalige Amtmannshof, Foto 1895



Alpenheim (links Stück von Köstler) 1935; an dem Haus befand sich schon damals eine Gedenktafel an Josef Oberascher (der 1867 die 1850 gegründete Musikkapelle übernahm)



Alpenheim, daneben Köstler 1940



Kirtag 1920



Beginn des Abbruchs des Gasthofs Post, weil die Straße für Militärfahrzeuge zu eng war! 1939





Abbruch im vollen Gang 1939



Abbrucharbeiten 1939



Abbruch 1939



Das neue Hotel Post 1950

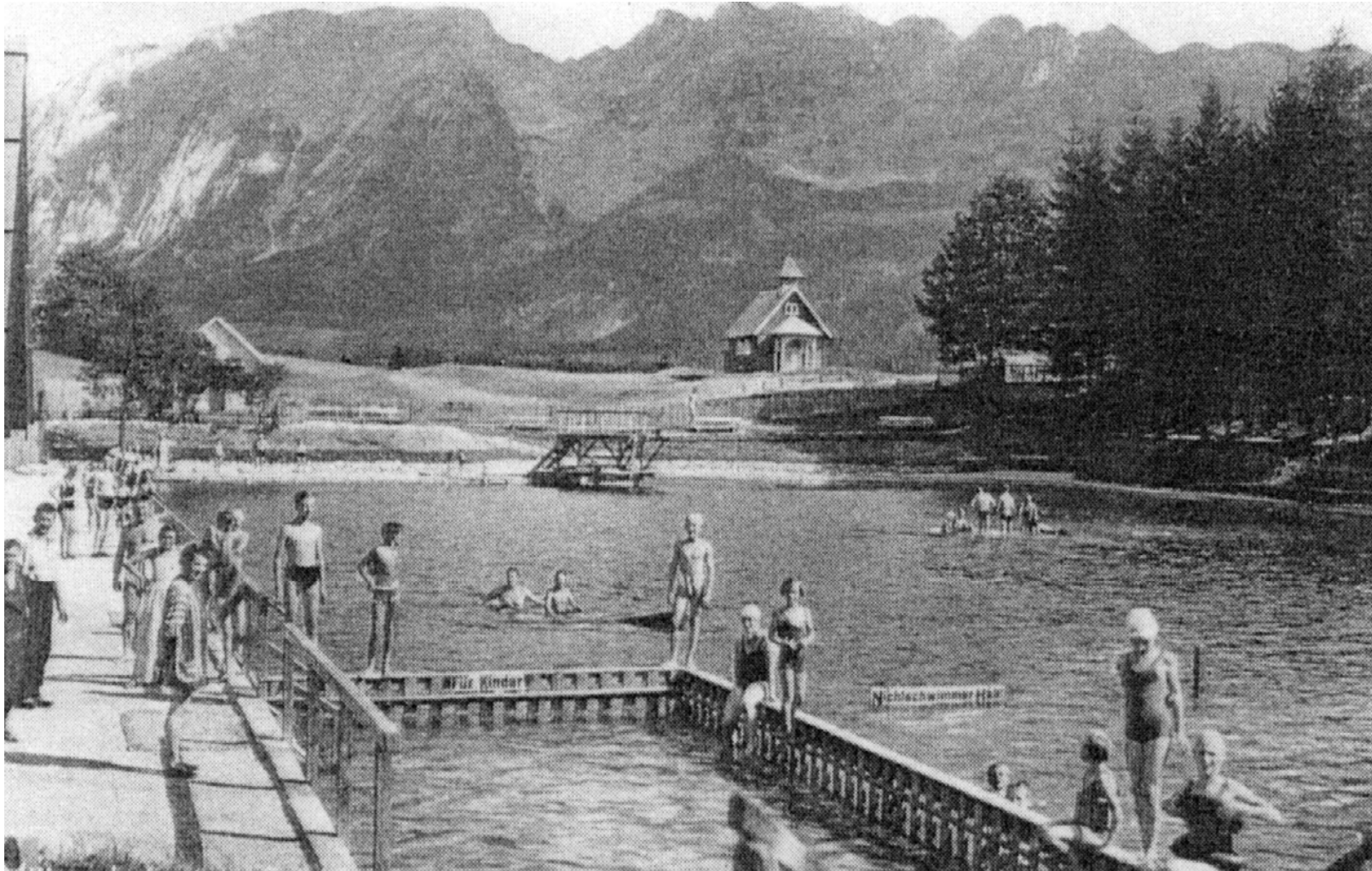


Zwischen den Häusern geht links die Griesgasse weg, die zur Kochalm führt. Das Gasthaus „Zum scharfen Eck“ beherbergt heute (2013) eine Bäckerei und ein Buchgeschäft.

Foto: 1900



Das „scharfe Eck“ wird verbreitert (für Großfahrzeuge), im Hintergrund eine temporäre Tabak Trafik, die heute (2013) gegenüber dem Hotel Post liegt. Foto: 1939



Das großzügige Freibad (3200 Quadratmeter Wasserfläche) das später sehr verkleinert wurde um es beheizbar zu machen (siehe nächstes Bild) Foto: 1935. Das Kirchlein im Hintergrund wurde 1934 eingeweiht.

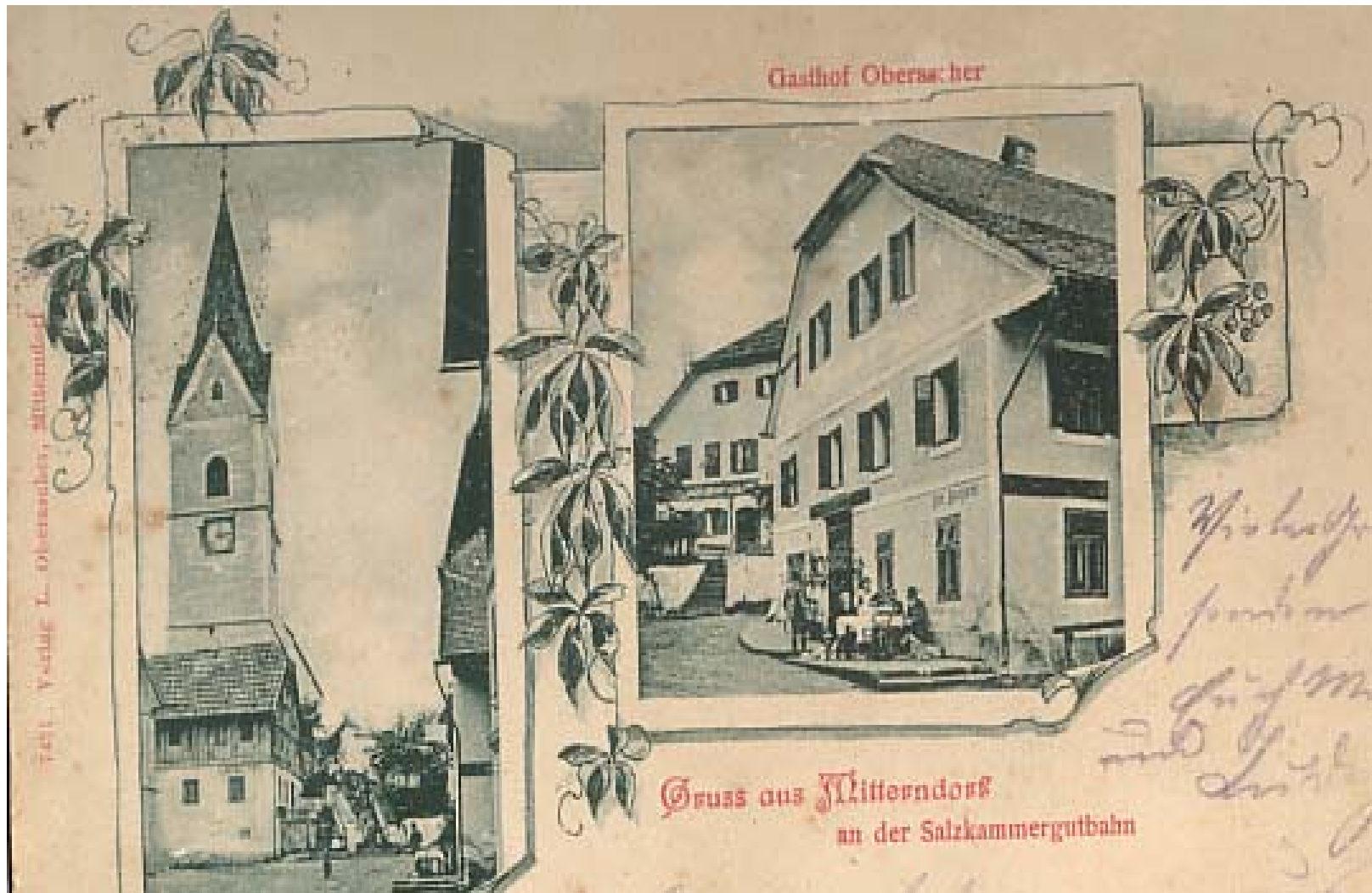


Das Schwimmbad 2013: kleinere Wasserfläche, große Liegewiese





Villa Loitzl: An der Straße nach Heilbronn 1920



Gasthof Oberascher 1900. Heute (2013) Raiffeisen



Tauplitz 1960



Das Haus links unten war Vorläufer der Bundesheerkasernen  
Datierung unsicher!

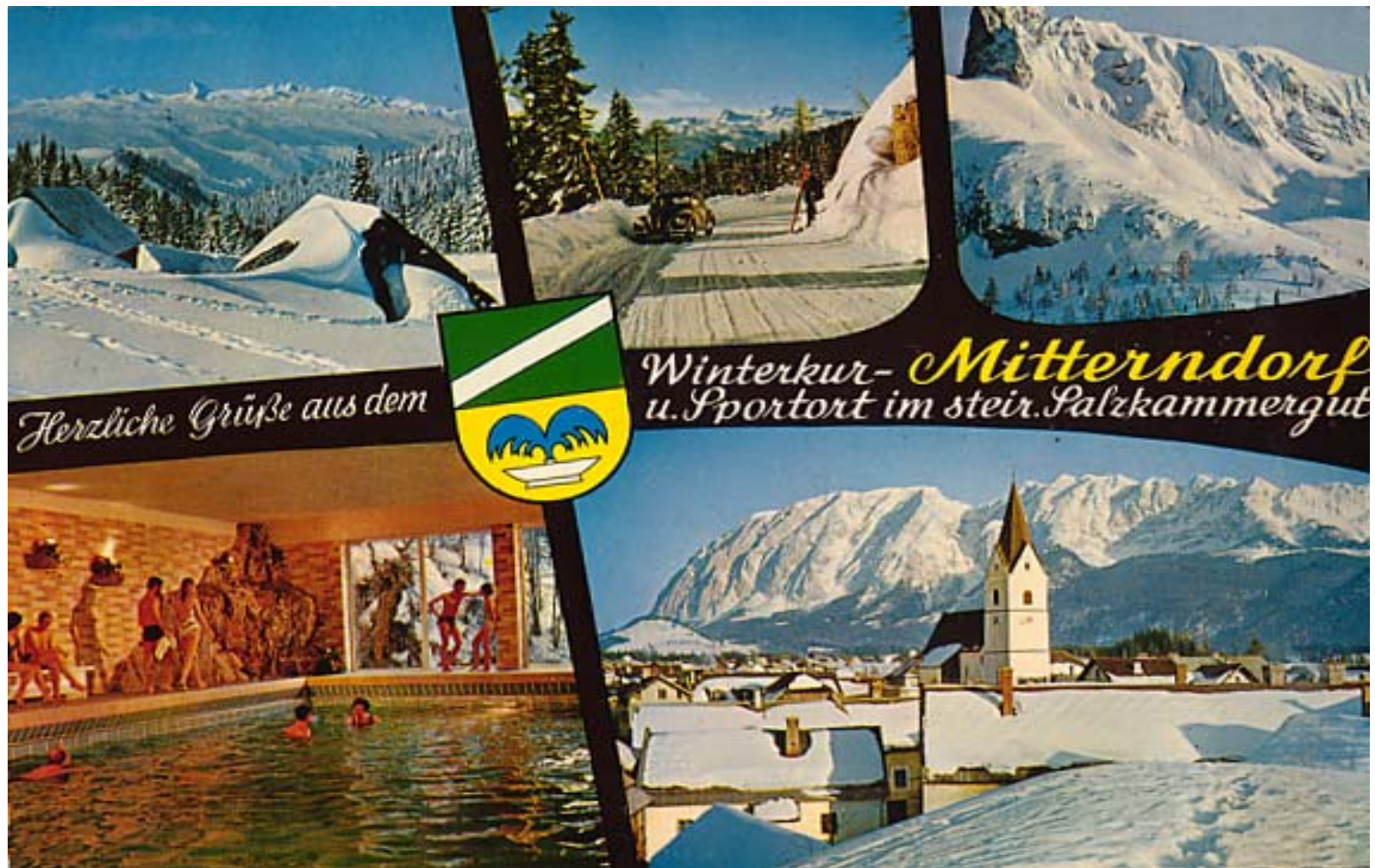




Das noch kaum verbaute Neuhofen im Hintergrund, 1900



1950



Links unten die ursprüngliche Therme 1970

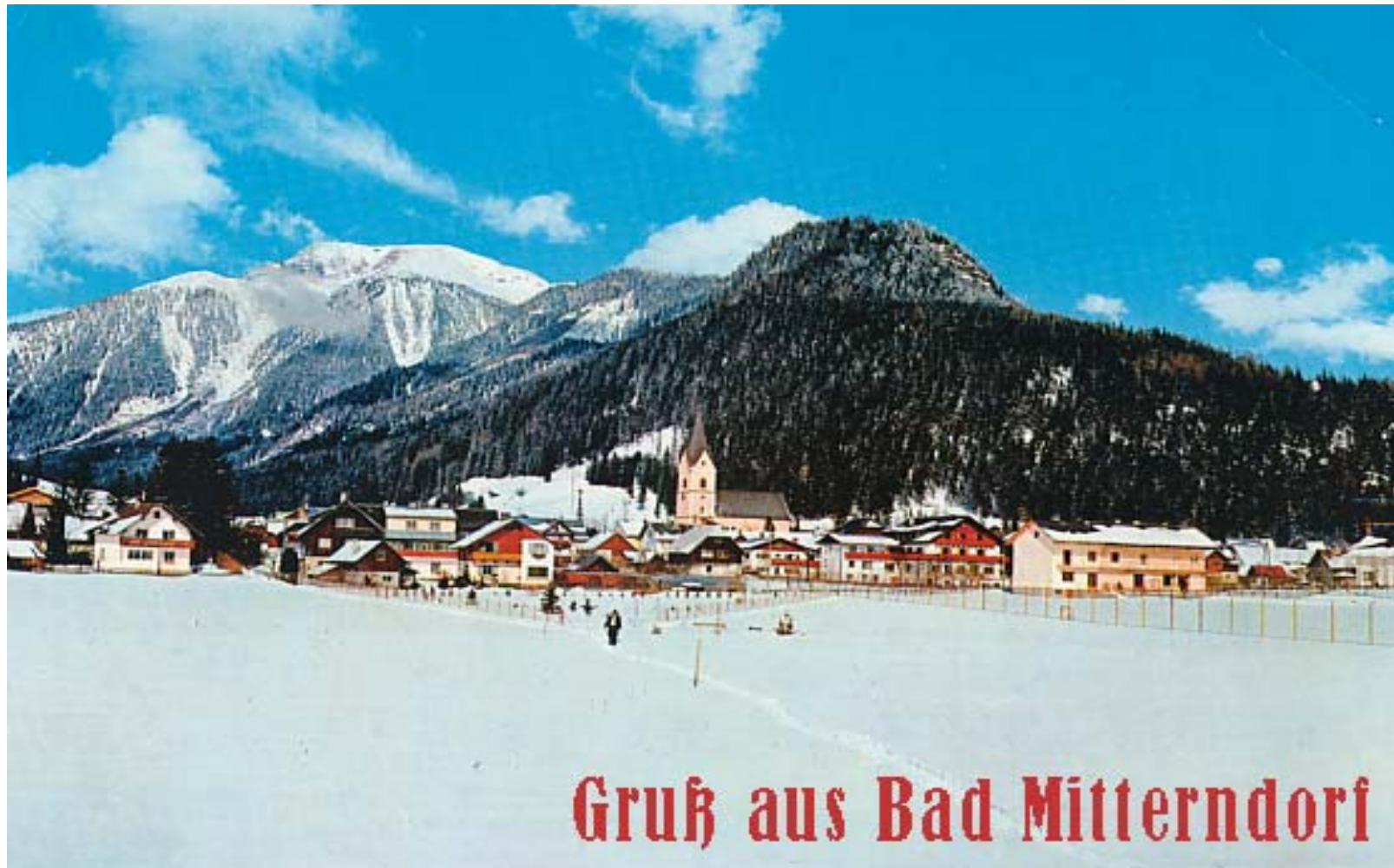




1970: Links oben der Lahngangsee (?), Teil der Tauplitz Straße mit Dachstein im Hintergrund.



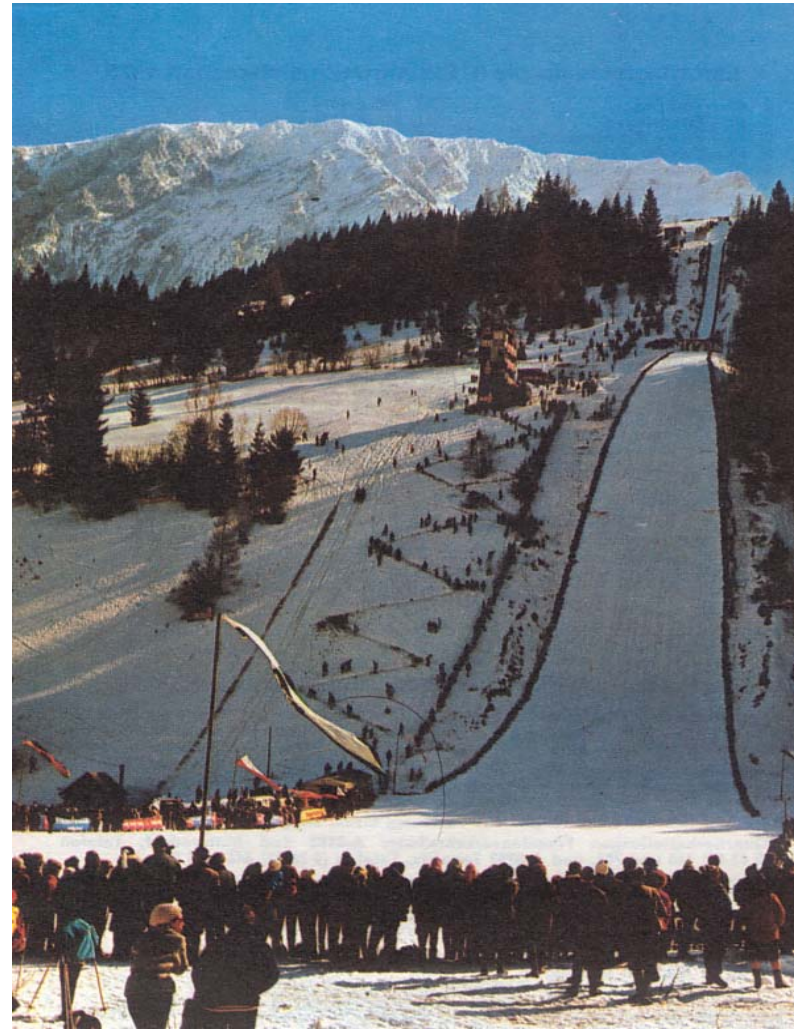
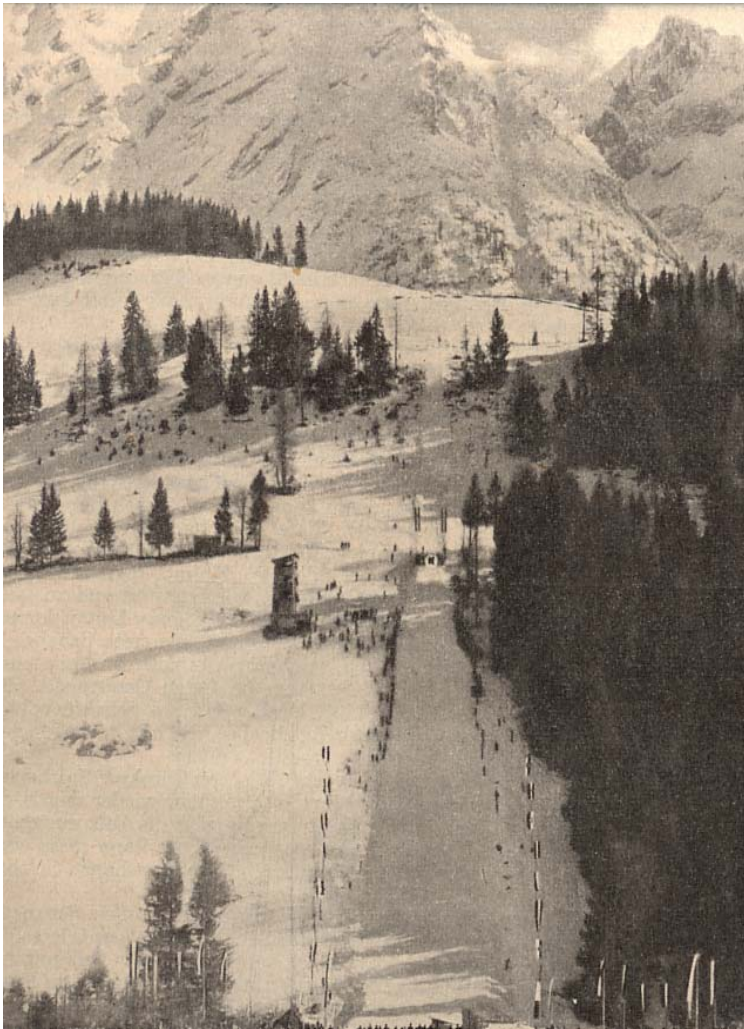
Links der „Kulturbaum“ 1970



Ca. 1970



1950



Schiflugschanze Kulm 1952



Schiflugschanze Kulm 2000



Verfallendes Badehaus Heilbronn 1915



Eröffnung des Badehauses Heilbronn 1900





Heilbronn 1980



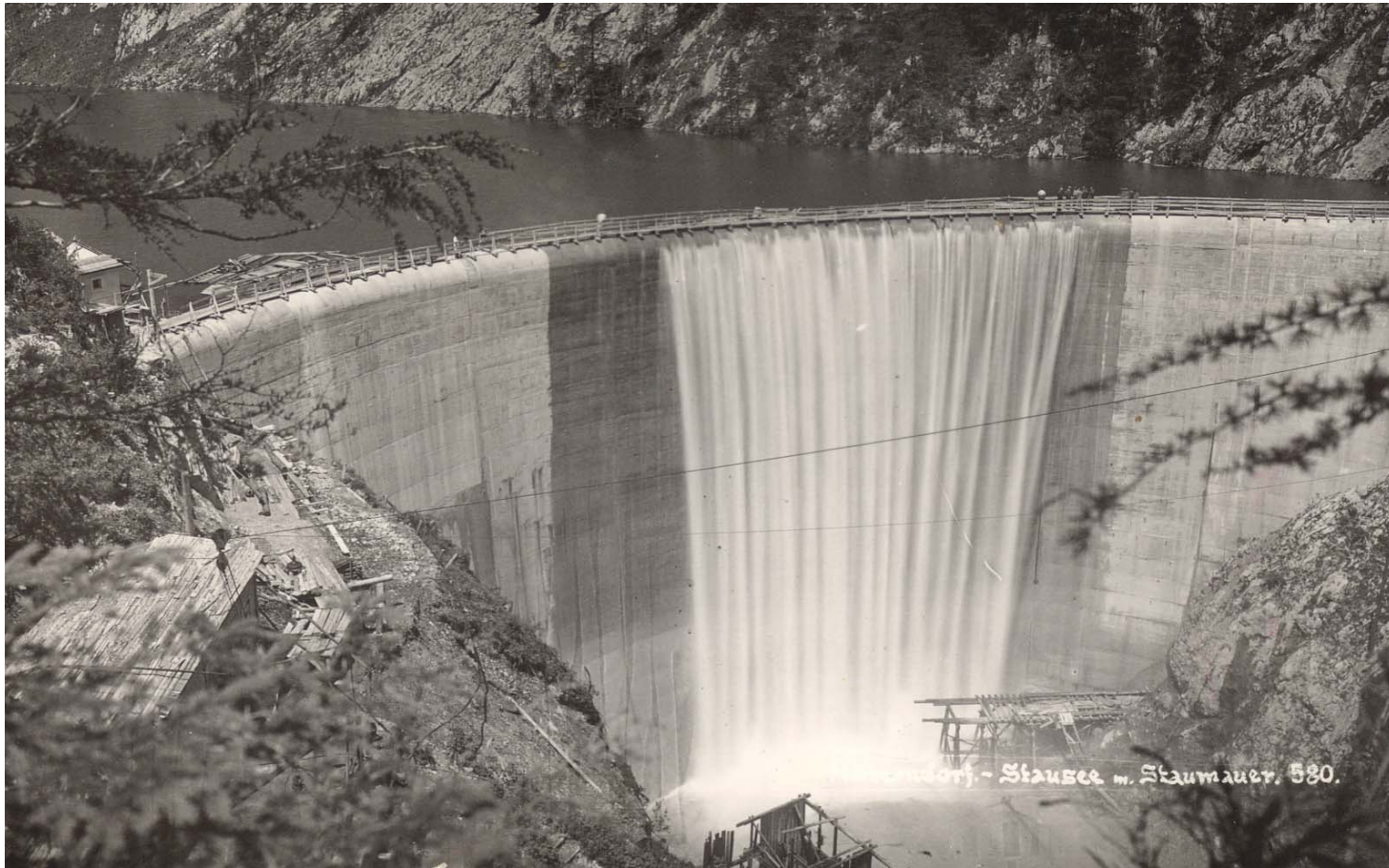
Das letzte mal wird gemäht, bevor der Salzastausee dieses Gebiet überflutet. Im Hintergrund die Steinsteube. Foto: 1949



Sägewerk Pass Stein um 1900. An dieser Stelle  
Stand vorher ein großes Hammerwerk



Überflutung durch den Salzastausee 1950. Das Gebäude wurde 1951 gesprengt.



Staumauer Pass Stein/ Salzstausee 1950



Schloss Grubegg vor dem Grimming 2000

# 70 Male Geschichte Bad Mitterndorf

- ▶ Bildernachweis:
- ▶ Herzlichen Dank für die Genehmigung, die
- ▶ Bilder im Austria-Forum zu verwenden
  
- ▶ Franz Strick Heimatmuseum
- ▶ Helmut Kain sen, jun.
- ▶ Karl Egger
- ▶ Franz Fuchs
- ▶ und vielen mehr!
  
- ▶ © alle Fotos bleiben im Eigentum des jeweiligen Autoren.